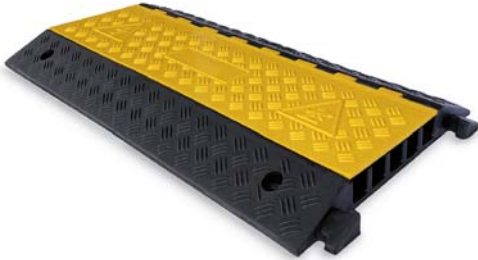




ACR-Kabelbrücken – Technische Daten



Technische Daten:

Anzahl Kabelkanäle	Stk.	5
Max. Kabeldurchmesser	Ø mm	38
Nutzlast Kfz	t	40
Gewicht	kg	12
Abmessungen (l x b x h)	mm	900x500x50

Zubehör/Optional

E-Kabel



Abweichende Anforderungen und Anwendungen auf Anfrage!

Technische Beschreibung:

Die acr Kabelbrücken sind mit 5 Kanälen für Kabel mit je 38 mm Durchmesser ausgelegt und zeichnen sich durch eine hohe Belastbarkeit von maximal 40 Tonnen aus. Sie sind aus hochwertigem Recyclinggummi und der Deckel in gelber Signalfarbe aus bruchfestem PE Kunststoff hergestellt. Durch das integrierte Verbindungssystem lassen sich die Kabelbrücken beliebig verlängern. Die Kabelbrücken eignen sich für verschiedene Anwendungen wie z.B. auf Baustellen, in Lagerhallen oder Veranstaltungen.

ACR-KLK-240-5 – Technische Daten Klemmkasten



Technische Daten:

Klemmkasten	A	400
Spannungsversorgung	V/Hz/Ph	400/50/3Ph+N+PE
Kabeltyp	–	H07RNF
Kabelquerschnitt	mm ²	240/185/150/120
Kabelschuh	–	M12
Kabelverschraubung	–	M50
Gewicht	kg	ca. 15
Abmessungen (l x b x h)	mm	430x290x320

Zubehör/Optional

E-Kabel

Verteiler-Schrank



Abweichende Anforderungen und Anwendungen auf Anfrage!

Technische Beschreibung:

Klemmkasten zur Verbindung bzw. Verlängerung flexibler Elektrokabel (H07RNF) mit Kabelschuhen und Einzeladern.